



ALLIN
Bauunternehmung GmbH
Am Hafen 6
2100 Korneuburg
Tel.: 0 2262 / 74598, Fax DW 9

FN 236517 w. Gerichtsstand: Korneuburg



Bei Interesse, wenden Sie sich unter
der Tel. Nr 0676 / 445 08 43
an unseren Herrn ~~Geleitinger~~

GRUNDLAGE: Planunterlagen
Leistungsbeschreibung

**Kostenaufstellung für das Projekt
Einfamilienhäuser in Gaaden, Meiereistraße**

Baumeister:

MASSIV - Haus mit Keller

Erd- Obergeschoß Belagsfertig

€ 163.000

Verbaute Fläche 143 m²

GRUND KOSTEN :

Haus 1 Anteil ca 275 m²

€ 74.088,-

Haus 2 Anteil ca 356 m²

€ 95.909,-

Aufschließungskosten an die Gemeinde je € **5.928,-**

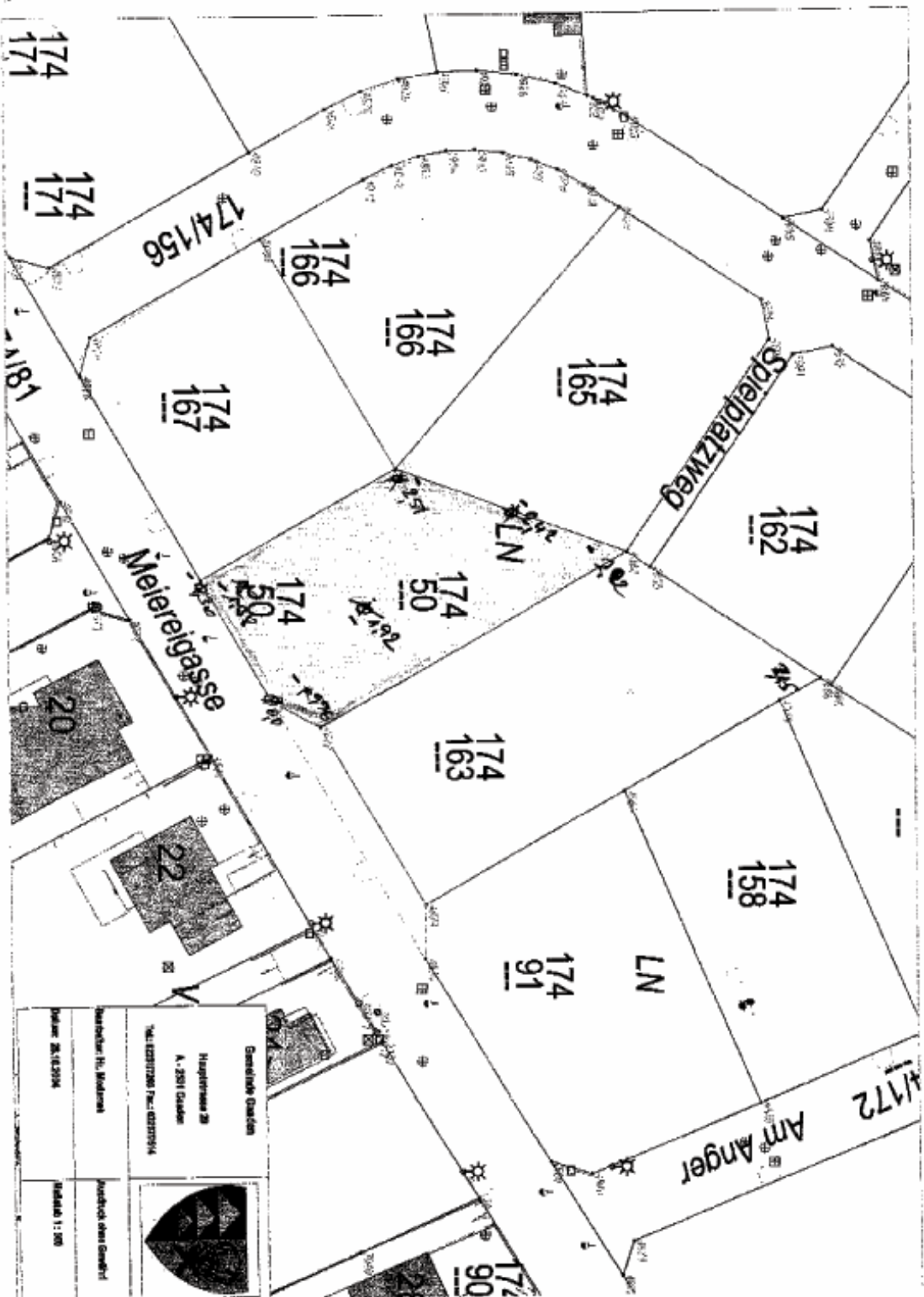
Provision an Immo Edelbauer CO . KEG 3% € **5.100,-**

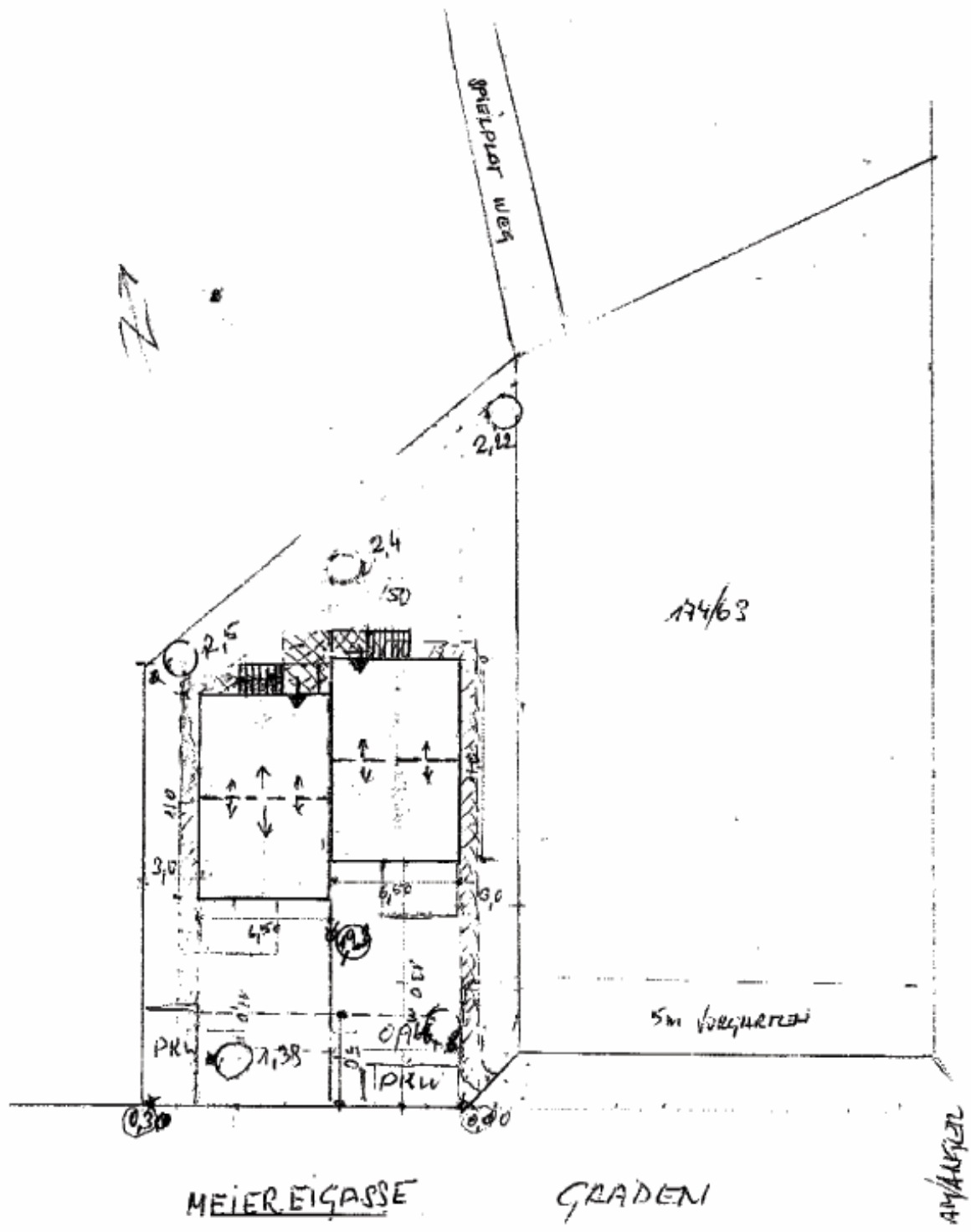
+ 20 % UST € **1.020,-**

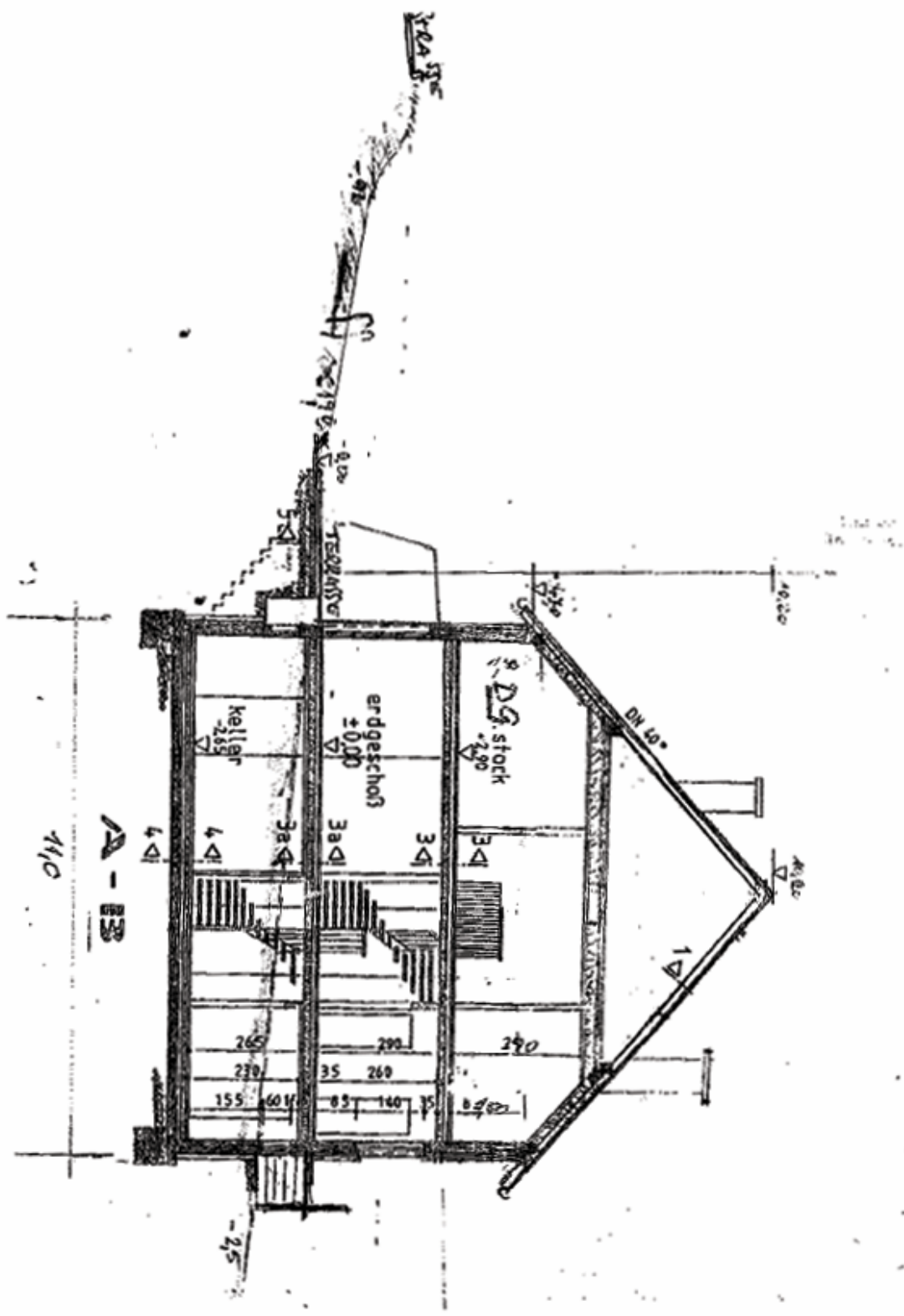
Summe € **6.120,-**

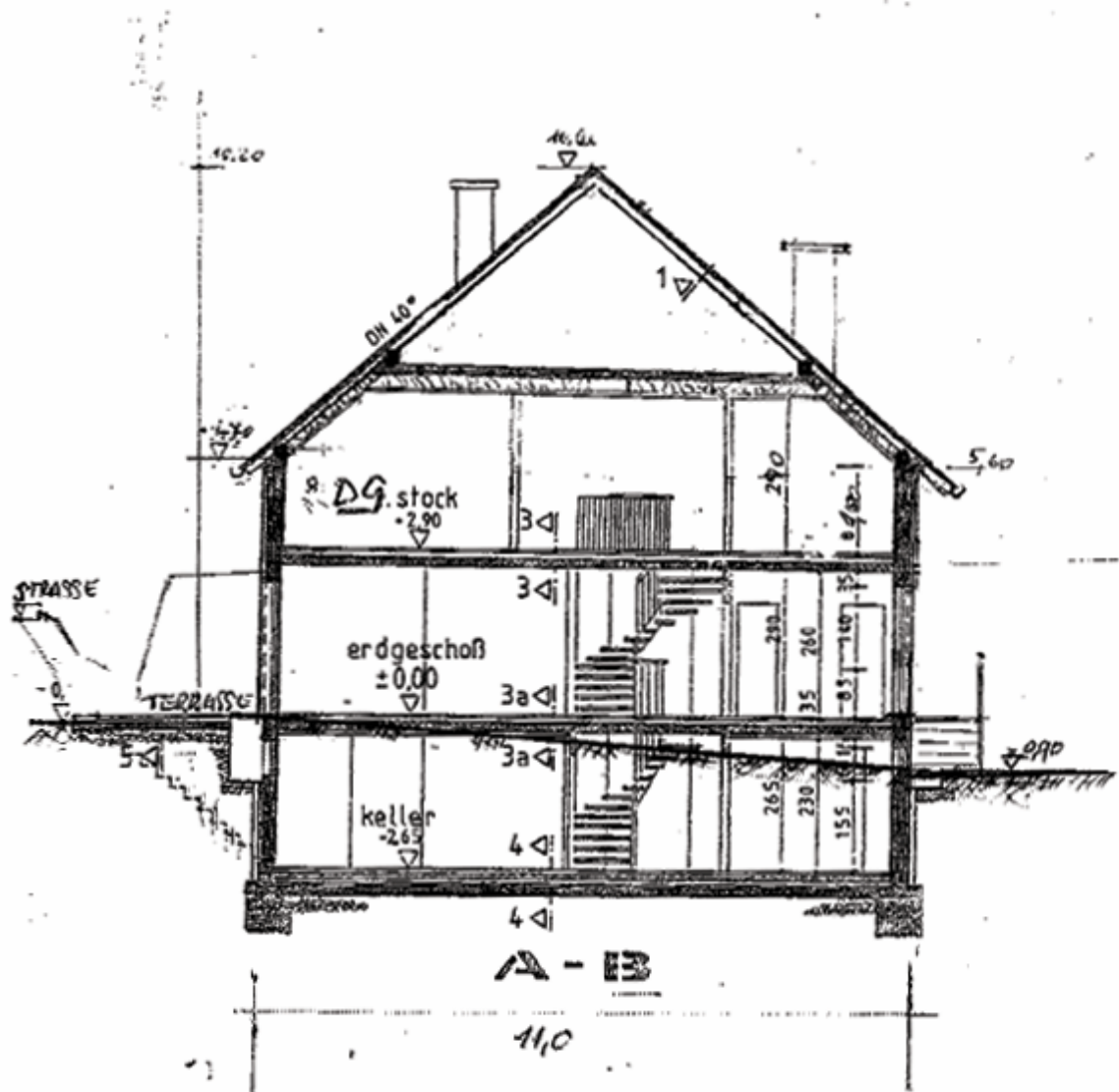
Je Haus € **3.060,-**

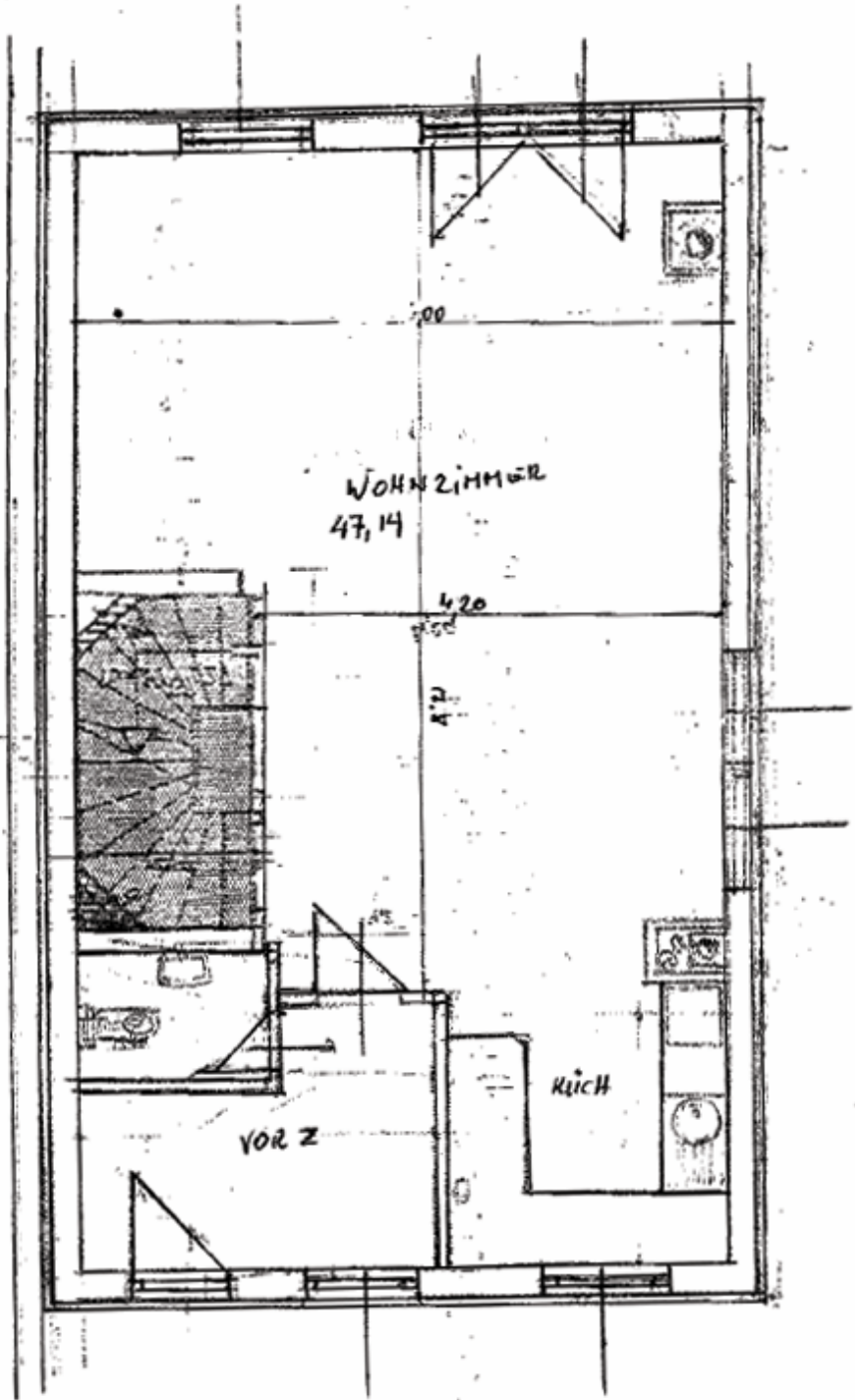
Qualität und Zuverlässigkeit sind für uns nicht einfach nur Worte!



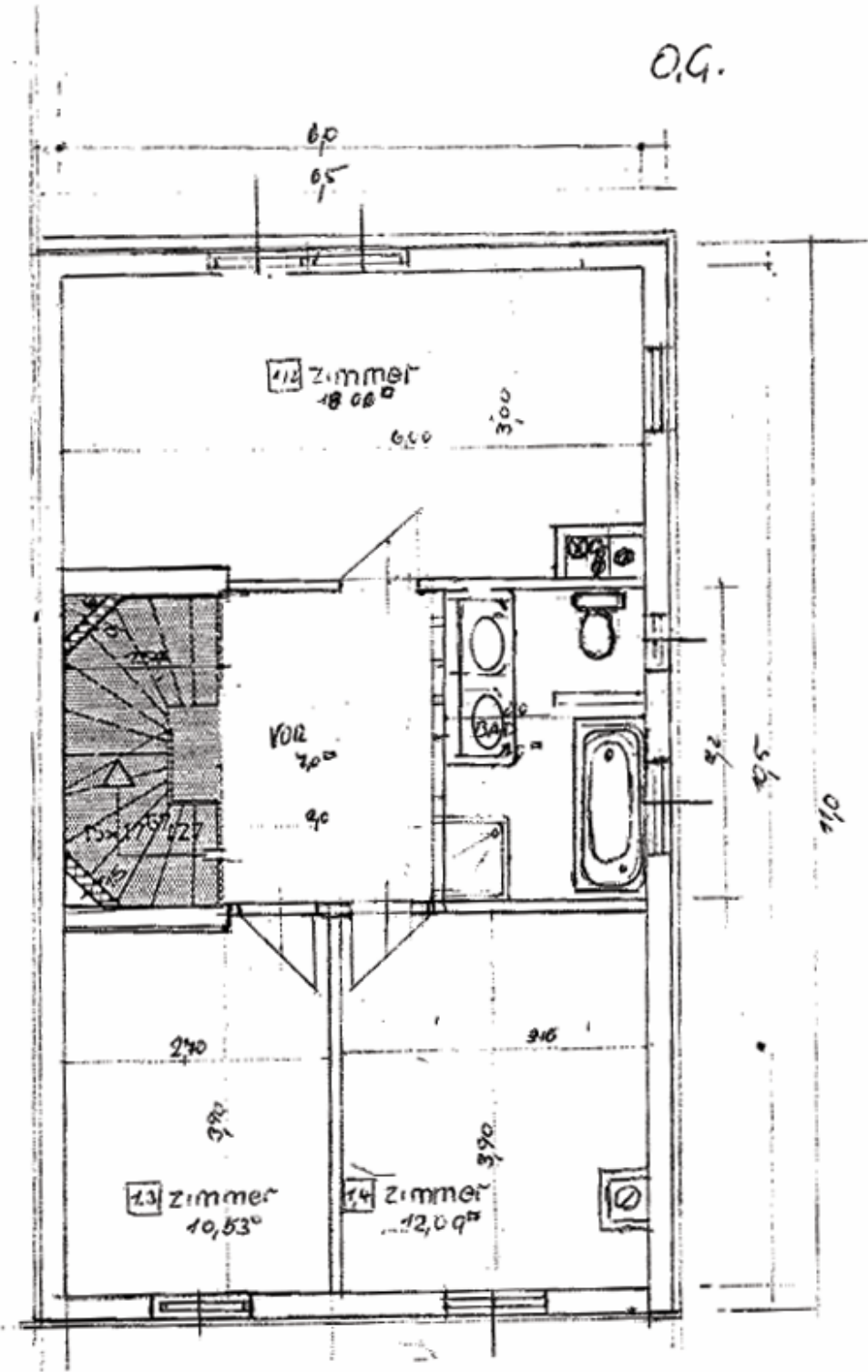


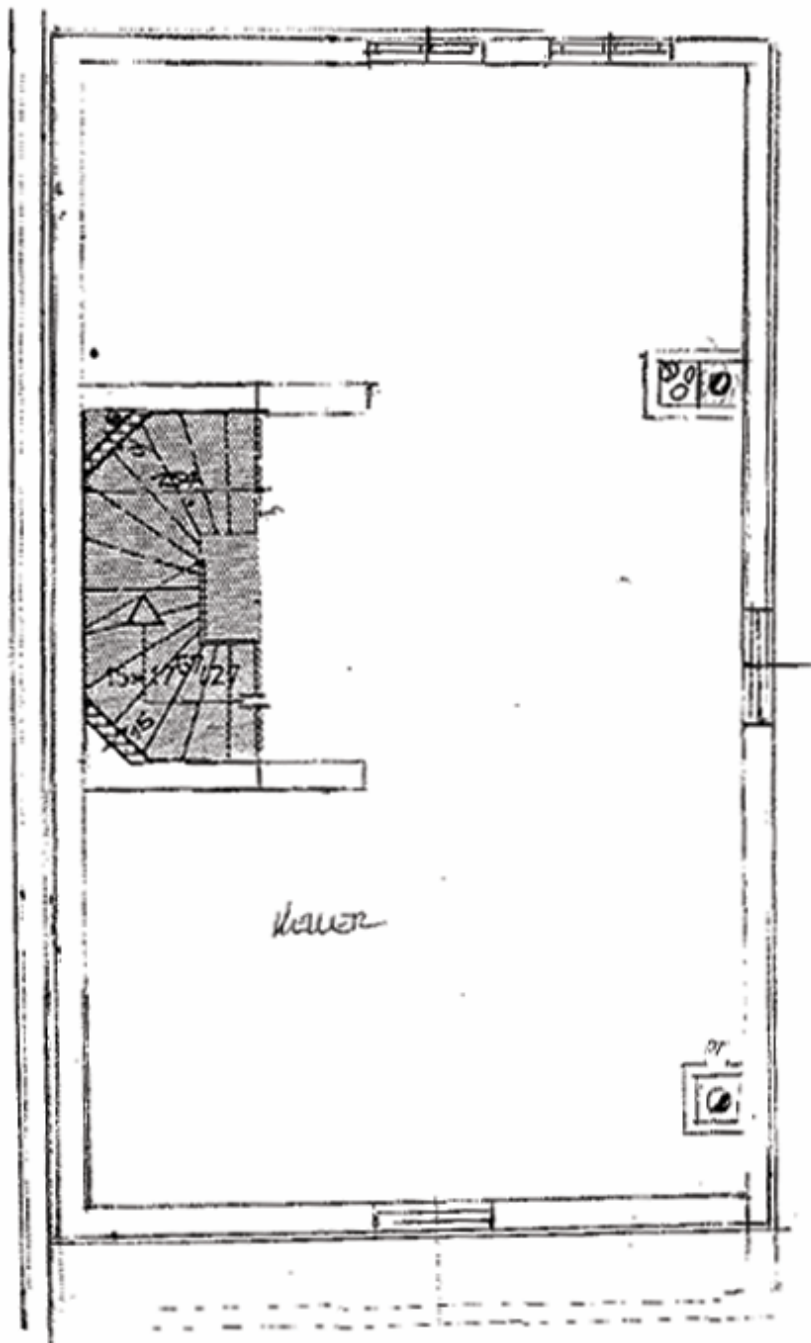






O.G.







ALLIN
Bauunternehmung GmbH
Am Hafen 6
2100 Korneuburg
Tel.: 02262 / 74 596, Fax DW 9
FN 235517 w. Gerichtstend : Korneuburg

ALLES INDIVIDUELL BAUEN

ALLIN
Bauunternehmung GmbH

Baubeschreibung zu verbindlichen Bauauftrag von Herrn / Frau

Korneuburg, am

AUSHUB:

Keller mit Arbeitsgraben auf Baugrubensohle ausgehoben. Enthalten ist der Aushub und Abtransport des überschüssigen Erdmaterials. Überwachung des selben – Schnurgerüsterstellung. Das Aushubmaterial darf keine Verunreinigungen z.B. Kontaminierungen, Kühlschränke, verunreinigtes Material enthalten. Es wurden keine Wasserhaltungsarbeiten und Baugrubensicherungen kalkuliert.

ROLLIERUNG:

Einbringung einer ca. 20cm starken Rollierungsschicht und planieren. – ohne Drainageleitungen.

SCHALUNG:

Schalung Fundament, Rauschalung mit Pfosten 30cm hoch und die Rollierung mit Bauplastik abdecken.

BEWEHRUNG:

Oben und unten, den statischen Erfordernissen entsprechend bewehrt.

BETON:

Fundament – Platte – Beton B 300 WU

KELLERMAUERWERK:

Betonkeller aus 25cm Betonhohlblocksteinen gemauert, tragende Zwischenmauern mit 25cm Betonhohlblock gemauert.

**SONDERWUNSCH
GESCHALTER KELLER:**

Auf Wunsch herstellen des gesamten Kellers in Ortbeton, geschalt und mit Fugenbänder versehen. Auf Wunsch herstellen eines außenliegenden Kellerabganges.

KELLERDECKE:

Decke als Hohlkörperdecke mit Rostmauerwerk – Rostbewehrung oder Elementdecke mit Füllbeton B225 inkl. aller Durchbrüche und Aussparungen.



ALLIN
Bauunternehmung GmbH
Am Hafen 6
2100 Korneuburg
Tel.: 02282 / 74 598, Fax DW 9
FN 236517 w, Gerichtsstand: Korneuburg

ALLES INDIVIDUELL BAUEN

ALLIN
Bauunternehmung GmbH

Baubeschreibung zu verbindlichen Bauauftrag von Herrn / Frau

Korneuburg, am

ISOLIERUNG:

Keller außen Vertikalisolierung, zweilagig Botazit gespachtelt mit allen Untergrundarbeiten, 5cm extrudierte Platte als Wärmedämmung und Isolierschutz.

ERDGESCHOSS:

Außenwand - Mauerwerk und die tragenden Zwischenwände mit 25cm starken Porotherm Ziegeln gemauert. Innenwände mit 10cm starken Ziegeln gemauert. Bei Doppelhäusern Trennwände in 17cm Ziegel, dazwischen 3cm Teflwolle.

ERDGESCHOSSDECKE:

Decke als Hohlkörperdecke mit Rostmauerwerk - Rostbewehrung oder Elementdecke mit Füllbeton B225 inkl. aller Durchbrüche und Aussparungen.

OBERGESCHOSS:

Außenwand - Mauerwerk und die tragenden Zwischenwände mit 25cm starken Porotherm Ziegeln gemauert. Innenwände mit 10cm starken Ziegeln gemauert. Bei Doppelhäusern Trennwände in 17cm Ziegel, dazwischen 3cm Teflwolle. In der Höhe des Kniestocks wird ein bewehrter Rost horizontal und falls erforderlich vertikal ausgeführt.

OBERGESCHOSSDECKE:

Decke als Hohlkörperdecke mit Rostmauerwerk - Rostbewehrung oder Elementdecke mit Füllbeton B225 inkl. aller Durchbrüche und Aussparungen. inkl. Dämmung des darüber liegenden Bereiches.

DACHSTUHL:

Satteldachstuhl, bestehend aus Mauerbank, Mittelpfetten, Sparren und Zangen Sichtschalung außen, volle Rauschalung. Die Sparren im Bereich des Dachvorsprunges, mit der gewünschten Farbe einmal imprägniert - inkl. Sichtschalung.



ALLIN
Bauunternehmung GmbH
Am Hafen 6
2100 Korneuburg
Tel.: 02262 / 74 596, Fax DW 9
FN 236517 w. Gerichtstand: Korneuburg

ALLES INDIVIDUELL BAUEN
ALLIN
Bauunternehmung GmbH

Baubeschreibung zu verbindlichen Bauauftrag von Herrn / Frau

Korneuburg, am

SPENGLER:

Auf die ganze Dachfläche wird die Dachpappe aufgebracht. Darauf kommt die Lattung und zuletzt die Kontralattung für Bramac- Dachdeckung

DACHDECKUNG:

Bramac besandet oder glatt mit allen Ortgängen, Trockenfrist, Firstziegel, Lüftungsdurchgänge und Ausstiegs Luke für Kaminkehrer.

ZWISCHENWÄNDE:

Aus 10cm Betonsplitt im KG und nur mit Türzarge(n) im Keller.

**AUSSTATTUNG BEI
BAUKLASSE 2:**

Bei Bauklasse 2 ist eine Stiege vom OG ins DG (Ortbeton), Ummauerung des Stiegenhauses im DG inkl. Dämmung der Ummauerung, sowie die Dämmung der Dachfläche im Bereich des Aufganges mittels 23cm Teilwolle und einer Alu-Rigips Konstruktion inkl. Spachtelung, die Elektro- und Installations- Leitungen sind bis ins DG vorinstalliert.

STIEGEN:

Kellerstiege und Erdgeschoß in Ortbeton, roh (gewandelt) Stiege inkl. Schalung - Bewehrung - und Beton B225 - ohne Endbelag.

ELEKTROINSTALLATIONEN:

Die Elektroninstallation laut ÖVE → Vorschriften, alle Schalter, Steckdosen gerichtet, die Deckenauslässe verrohrt. Im Keller - Erdgeschoß und Obergeschoß.

EINGANG:

1 Glocke
1 Wandauslaß mit 1 Wechselschalter

VORRAUM:

1 Wechselschalter für Eingangsbeleuchtung
1 Decken / Wandauslaß mit Wechselschalter
1 Einfachsteckdose
1 Leerverrohrung für Telefonanschluß



ALLIN
Bauunternehmung GmbH
Am Hafen 6
2100 Korneuburg
Tel.: 02262 / 74 696, Fax DW 9
FN 236817 w, Gerichtsstand : Korneuburg

ALLES INDIVIDUELL BAUEN

ALLIN
Bauunternehmung GmbH

Baubeschreibung zu verbindlichen Bauauftrag von Herrn / Frau

Korneuburg, am

- KÜCHE:**
- 1 Deckenauslaß mit Ausschalter
 - 1 Wandauslaß mit Ausschalter
 - 1 Einfachsteckdose für Geschirrspüler
 - 1 Einfachsteckdose für Kühlschrank
 - 3 Einfachsteckdosen
 - 1 Fixanschluß für Herd, 5 pol. 16 A
- WC:**
- 1 Deckenauslaß mit Ausschalter
- BAD:**
- 1 Wandauslaß für Spiegelschrank
 - 1 Deckenauslaß mit Ausschalter
 - 1 Erdung für Badewanne
 - 1 Waschmaschinenanschluß
- WOHNZIMMER:**
- 2 Deckenauslässe mit Ausschalter
 - 3 Steckdosen
 - 1 Thermostatleitung von Keller / Wohnzimmer
 - 1 Leerverrohrung für Fernsehantenne mit
 - 1 Auslass im Wohnzimmer
- ÜBRIGE ZIMMER:**
- 1 Deckenauslaß mit Ausschalter
 - 1 Steckdose pro Schlafzimmer, mit 2 Ausläßen
- TERRASSE:**
- 1 Wandauslaß mit 1 Ausschalter
 - 1 Steckdose
- WEITERES:**
- 1 Verteiler für Zähler und Sicherungselemente ist inkl. Die Herstellung des Zählers- Grabarbeiten zum Anschlussbock, sowie die Verdrahtung bis in das Haus sind nicht enthalten.



Bauunternehmung GmbH

Am Hafen 6
2100 Korneuburg
Tel.: 02262 / 74 596, Fax DW 9
FN 238517 w, Gerichtssitz: Korneuburg

ALLIN
Bauunternehmung GmbH

Baubeschreibung zu verbindlichen Bauauftrag von Herrn / Frau

Korneuburg, am

HEIZUNG UND WASSER

KALT UND WARM VERROHRT:

Alle Steigleitungen Verrohrung im Bad - WC - Küche, alle Abwässer und Kanalrohre im Haus. Verrohrung Gas und Heizung bis zum Heizkörper und Anschluß an den Heizkessel. Jeweils bis zur Gebäudeaußenkante und mittels Hängekanals im KG (ohne Putzschächte).

SANITÄREINRICHTUNGEN:

Lieferrn und vorge richtet für die Anschlüsse :

(ohne sanitäre Einrichtungsgegenstände)

pro Wohneinheit bestehend aus :

1 Stk. Anschluß Waschtisch

2 Stk. Anschluß für WC - Anlage

1 Stk. Badewannenanlage

2 Stk. Anschluß für Handwaschbecken für WC

1 Stk. Anschluß für Waschmaschine

ZENTRALHEIZUNG:

Als Gasetagenheizung im Erdgeschoß und Obergeschoß, inkl. Heizkörper, Anzahl der Norm entsprechend, sowie Raumthermostat (Wohnzimmer) und Zu- Ablaufleitungen, Therme im Keller montiert. Die Herstellung einer Einbaumöglichkeit für den Gaszähleranschluß ist inkludiert (Zählerkasten). Die Zuleitung von der Straße bis ins Haus inkl. der erforderlichen Grabarbeiten sind nicht enthalten.

FENSTER:

Kunststofffenster weiß, Isolierglas, 2 Scheibenverglasung, Terrassentüre im EG 2,20m hoch, zweiflügelig, als Dreh- Kipp. Alle Fenster einflügelig. Sohl- und Fensterbänke in Helopal Standart. Für Sprossen ist ein Aufpreis zu zahlen, ohne Sonnenschutz / Fliegengitter etc. Dachausstiegsfenster sowie Dachflächenfenster sind ein Sonderwunsch.



BAUUNTERNEHMUNG GmbH

Am Hafen 6

2100 Korneuburg

Tel.: 02262 / 74 598, Fax DW 9

FN 236517 w. Gerichtsstand: Korneuburg

ALLIN
Bauunternehmung GmbH

Baubeschreibung zu verbindlichen Bauauftrag von Herrn / Frau

Korneuburg, am

KAMIN:

Ein Doppelkamin in DN 14 und DN 18 von Schiedl inkl. Grundpaket und aller Anschlüsse, Putztürchen, Kaminkopfausbildung.

INNENPUTZ:

Innenputz im Erd- und Obergeschoß, Gips - Putz Maschinenputz od. Kalkzementputz in den Nassräumen. Deckenfugen gespachtelt und auf Sonderwunsch verputzen des Kellers.

HAUSKANAL - LÜFTUNG:

Kanal im Haus fertig, Lüftung bis über das Dach fertig montiert.

ESTRICH:

Vom Keller, Erdgeschoß, Obergeschoß bis ins Dachgeschoß schwimmender Estrich. Aufbau laut ÖNORM und 5cm Zementestrich geglättet - kein Fußbodenheizestrich - ohne Fußbodenbelag, Fliesen, Malerei etc.

VERDRAHTUNG, SCHALTER:

Komplette Hausverdrahtung mit Sicherungen FI Schalter - komplett. Jedoch ohne Schalter, Steckdosen und Beleuchtungen.

**HEIZKESSELMONTAGE
HEIZKÖRPERMONTAGE:**

Montage des Heizkessels mit allen Anschlüssen für Heizkörper und Montage der Heizkörper. Alle Leitungen werden abgedrückt.

INNENTÜREN:

Glatte weiße Türen mit Beschlägen, angeschlagen eingehängt.

SANITÄRGERÄTE:

Alle bauseits nur vorinstalliert ohne Einrichtungsgegenstände.



ALLIN
Bauunternehmung GmbH
Am Hafen 6
2100 Korneuburg
Tel.: 02262 / 74 696, Fax DW 9
FN 238817 w. Gerichtsstand : Korneuburg

ALLES INDIVIDUELL BAUEN

ALLIN
Bauunternehmung GmbH

Baubeschreibung zu verbindlichen Bauauftrag von Herrn / Frau

Korneuburg, am

- AUSSENPUTZ:** 8cm Vollwärmeschutz mit Silikatputz, einfarbig ohne Faschen etc.
- ROHPLANIERUNG:** Mit Aushubmaterial zuschütten der Arbeitsgräben und grob ums Haus planieren. Auf Setzungen in diesem Bereich wird hingewiesen.
- GELÄNDER – HANDLÄUFE:** Die geraden Handläufe aus Holz mit Geländerstützen an der Wand einseitig befestigt, ohne Spindelgeländer.
- SONDERWUNSCH
AUSSENANLAGEN:** Der Arbeitsgraben bis zur Traufe um das Haus ca. 50cm breit grober Schotter angeschüttet. Errichten eines Maschendrahtzaunes ohne Sockel. Die Zaunsäulen werden in Punktfundamenten verankert – ohne Zauntüren bzw. Tore. Der Garten mit vorhandenen Humus begradigt. Abstellplätze mit Rasensteinen befestigt. Gehwege mit Waschbetonplatten im Sandbett verlegt. Zufahrtstraße mit Unterbau und Belag (Asphalt). Regenwasserablaufkanal. Alle Ver- und Entsorgungsleitungen sind nicht inkludiert.
- ANSCHLUSSKOSTEN:** Kanal- Strom- Gas- Wasser- Telefon- Kabel TV etc. Alle diese Kosten müssen vom Bauherrn bezahlt werden und sind in diesem Preis nicht enthalten.

Die Übergabe des Objektes kann erst nach Austrocknung erfolgen. Damit soll einer Schimmelbildung vorgebeugt werden. Auf eine ausreichende Lüftung des Objektes nach der Übergabe wird ausdrücklich hingewiesen.



ALLIN
Bauunternehmung GmbH

Am Hafen 6
2100 Korneuburg
Tel.: 02262 / 74 596, Fax DW 9
FN 238617 w, Gerichtsstand: Korneuburg

ALLES INDIVIDUELL BAUEN

ALLIN
Bauunternehmung GmbH

Baubeschreibung zu verbindlichen Bauauftrag von Herrn / Frau

Korneuburg, am

Nur die in dieser Baubeschreibung angeführten Leistungen sind im Pauschalpreis inkludiert.

Alle zusätzlichen Leistungen sind gesondert und in schriftlicher Form zu beauftragen und können erst nach dieser schriftlichen Beauftragung ausgeführt werden.

Mit freundlichen Grüßen

Ihr stets um Sie bemühtes ALLIN – Team